

Vision₃₂

Программное обеспечение визуализации





Типы сигнальной информации

Следующие сигнальные данные передаются через последовательный интерфейс (RS-232, RS-422/RS-485) с интерфейсной Modbus-карты Regard (код заказа 4205706) на персональный компьютер и представляются программой визуализации Vision₃₂:

Для каждого канала Regard:

- Текущее измеренное значение (концентрация газа)
- Текущее состояние тревог A1, A2 и A3/неисправности
- Сигнал калибровки/режима технического обслуживания
- Временное блокирование
- Состояние неисправности оборудования

Экраны программы

Пользователь может настраивать следующие экраны программы:



Экран гистограмм результатов измерения, одновременно представляющий 5 каналов Regard.

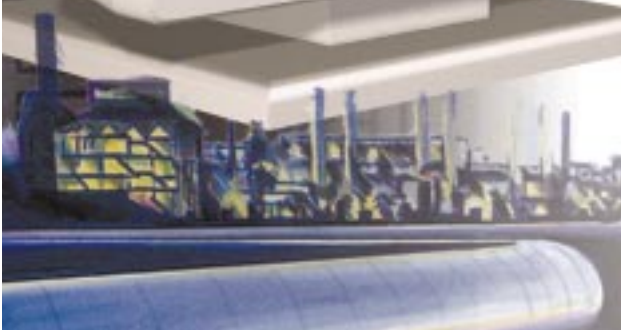
- Окно тревог/сообщений
- Окно состояния для всех включенных блок-схем предприятия
- Функции оператора

Программа визуализации Vision₃₂ графически представляет данные о концентрации газа и изменениях состояния системы: тревогах, сообщениях о неисправностях и параметрах калибровки систем

управления Regard в виде гистограмм, таблиц, 2-мерных графиков и блок-схем предприятия.

Пользователь может программировать и конфигурировать Regard Vision₃₂, используя в качестве основы программный пакет для автоматизации Intellution FIX™ версии не ниже 6.15. FIX™ – 32-разрядное приложение, которое выполняется на PC с операционной системой Windows NT 4.0 или выше. После того, как в Vision₃₂ будут внесены все пользовательские изменения, для работы

FIX™ потребуется соглашение об использовании: runtime лицензия. Версия runtime лицензии должна определяться для каждого приложения и зависит от числа визуализируемых каналов Regard.



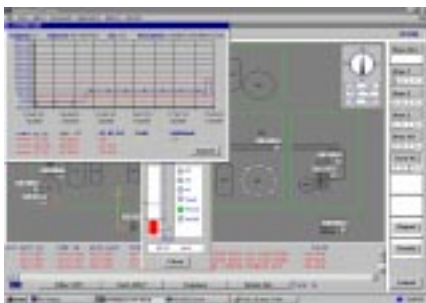


Экран таблицы результатов измерения, одновременно представляющий 10 каналов Regard:



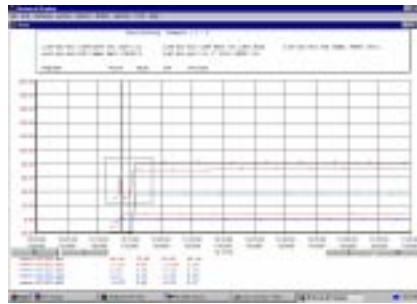
- Окно тревог/сообщений
- Окно состояния для всех включенных блок-схем предприятия
- Функции оператора

Анализ кратковременной хронологии / тенденции изменения результатов



- Хронология результатов измерения для одного канала Regard в виде временной зависимости концентрации газа за последние 20 минут.

Хронологическая база результатов измерения



- Хронологию результатов измерения одновременно для 5 каналов Regard можно показать в виде временной зависимости концентрации газов за последний 31 день.

Включение блок-схем предприятия



- Показывает расположение газоизмерительных головок в системе и тревоги/сообщения (тревоги по концентрации газа/неисправности: отключенные, квитированные, не квитированные; сообщения: калибровка, блокирование тревог по неисправности).
- Для каждой измерительной головки можно вызвать гистограмму.

Требования к аппаратному обеспечению

- PC и processor Pentium II
- > 233 МГц
- > 64 Мбайт RAM
- 3.5'' гибкий диск
- > 1.0 Гбайт свободного пространства на жестком диске
- Дисковод CD-ROM
- Графическая карта с высоким разрешением (1024 x 768 / 75 Гц)
- Минимум 1 свободный последовательный порт (определяется системой)
- Минимум 17" монитор (разрешение 1024 x 768 / 75 Гц)
- IBM- или Microsoft-совместимая мышь

Требования к программному обеспечению

Операционная система Windows NT® 4.0 или выше. Runtime лицензия Intellution FIX™ версии не ниже 6.15.

Чтобы установить Intellution FIX, вы должны сначала полностью установить Windows NT® 4.0 и настроить все операционные и коммуникационные компоненты.

Совместимые системы

Система управления Regard с интерфейсной Modbus-картой. Другие системы с последовательным интерфейсом и Modbus протоколом.

Dräger Safety AG & Co. KGaA

Revalstrasse 1
D-23560 Luebeck
Germany
Tel. +49 451 882 - 27 94
Fax +49 451 882 - 49 91

Адрес для связи из стран СНГ и Балтии

Dräger Safety AG & Co. KGaA
Tel. + 49 451 882 15 16
Fax. + 49 451 882 49 91
e-mail: PolytronCIS@draeger.com

ДрэгерСервис

Оборудование Дрэгер всегда должно быть работоспособным и абсолютно безопасным. ДрэгерСервис предлагает регулярную проверку, обслуживание и быструю замену неисправных узлов. Ваше оборудование будет отремонтировано и подготовлено к эксплуатации в кратчайшие сроки. ДрэгерСервис поддерживает диалог между клиентом и изготовителем.

Компетентность сотрудников Дрэгер

С 1889 г. за фирмой Дрэгер установилась репутация лидера в решении проблем в области, связанной с человеческим дыханием. Исследования Дрэгер касаются работы с газом, особенно в области защиты и сохранения жизни человека в экстремальных ситуациях, возникающих в медицине и на производстве. Многие из 8500 сотрудников компании активно занимаются исследовательской и изобретательской деятельностью, что гарантирует всестороннюю проверку новых технологий и научных открытий до их применения в новом оборудовании.



Дрэгер во всем мире

Сеть торговых и сервисных организаций Дрэгер действует по всему миру. Она включает более 25 филиалов и ассоциированных компаний, что гарантирует постоянную связь с клиентами и тесный контакт со всеми важными рынками. Рост роли Дрэгер на международном рынке демонстрирует конкурентоспособность и силу компании.

Дрэгер имеет филиалы в следующих странах: Австралии, Австрии, Бельгии, Болгарии, Канаде, Китае, Хорватии, Чешской Республике, Дании, Франции, Великобритании, Венгрии, Индонезии, Италии, Японии, Нидерландах, Норвегии, Румынии, Сингапуре, Словении, Словакии, Южной Африке, Испании, Швеции, Швейцарии, Тайланде, Югославии, США.

Кроме того, Дрэгер широко представлен в Центральной и Южной Америке, Африке, на Ближнем и Дальнем Востоке и в Восточной Европе.

Посетите нас на:
www.draeger-safety.com/gds

Система управления качеством и экологической безопасностью
Наша программа включает постоянное усовершенствование системы управления качеством и экологической безопасности в соответствии с нормами ISO 9001 и ISO 14001.

Представлено: